

# SPONDAFLEX

TÉCNICA DE VANGUARDA



## TALISCA PARA CONTENÇÃO LATERAL

A utilização da borda lateral SPONDAFLEX sobre uma correia plana com utilização de taliscas transversais, permitem a movimentação de produtos soltos ou a granel, seja no sentido horizontal como em transporte com grande inclinação.

Coloca-se como alternativa a correia utilizada em transportadores de roletes tripos côncavos com inúmeras vantagens:

- aumento na capacidade de transporte;
  - eliminação dos gastos da correia por flexão entre um rolo e outro;
  - perfeito acondicionamento do produto, sem perder a carga;
  - transporte em inclinação muito elevada;
  - dispensa paredes laterais;
  - facilidade na passagem do plano horizontal para o inclinado.
- O sistema consiste na fixação das bordas laterais disponíveis em altura de 60 e 80mm em dois tipos:

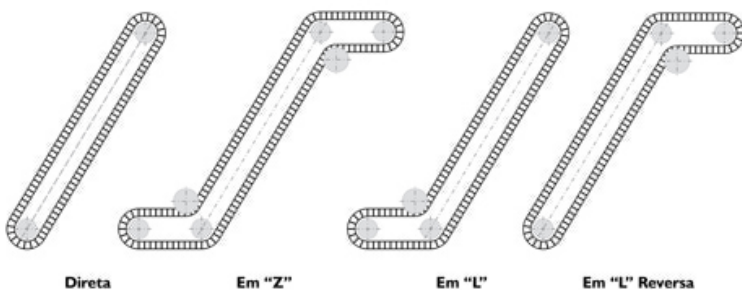
**S-80B** - verde resistente a abrasão.

**S-60C** - branca atóxica e inodora.

Para o transporte inclinado, solda-se transversalmente a uma distância desejada os perfis R-30, R-50 e R-80 com altura de 30, 50 ou 80 mm respectivamente para uma maior eficiência, podendo eventualmente utilizar também taliscas transversais metálicas.

## NOVA SPONDAFLEX - S40C (CONSULTE-NOS)

### CONFIGURAÇÕES

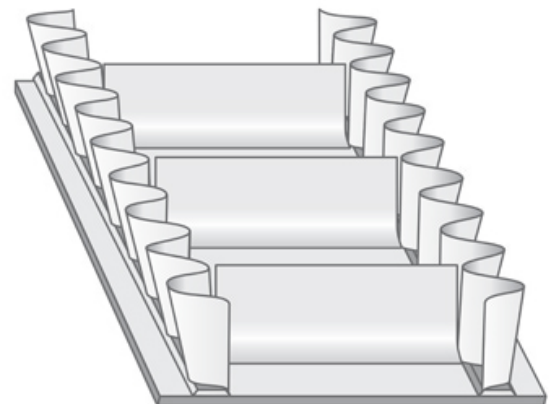


Direta

Em "Z"

Em "L"

Em "L" Reversa

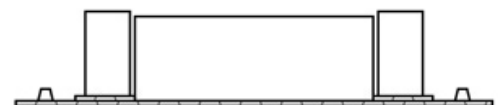


### SPONDAFLEX PARA CONFIGURAÇÃO DIRETA



talisca na borda

### SPONDAFLEX PARA CONFIGURAÇÃO EM "L" OU "Z"



talisca interna

## SAMPLA DO BRASIL IND. E COM. DE CORREIAS LTDA

Rodovia Pedro Eroles, SP 88, KM 33, 930 - Bairro Caputera - Arujá - SP | CEP 07434-090  
Tel.: (11) 2144-4500 - Fax: 2144-4550 | vendas@sampla.com.br | www.sampla.com.br